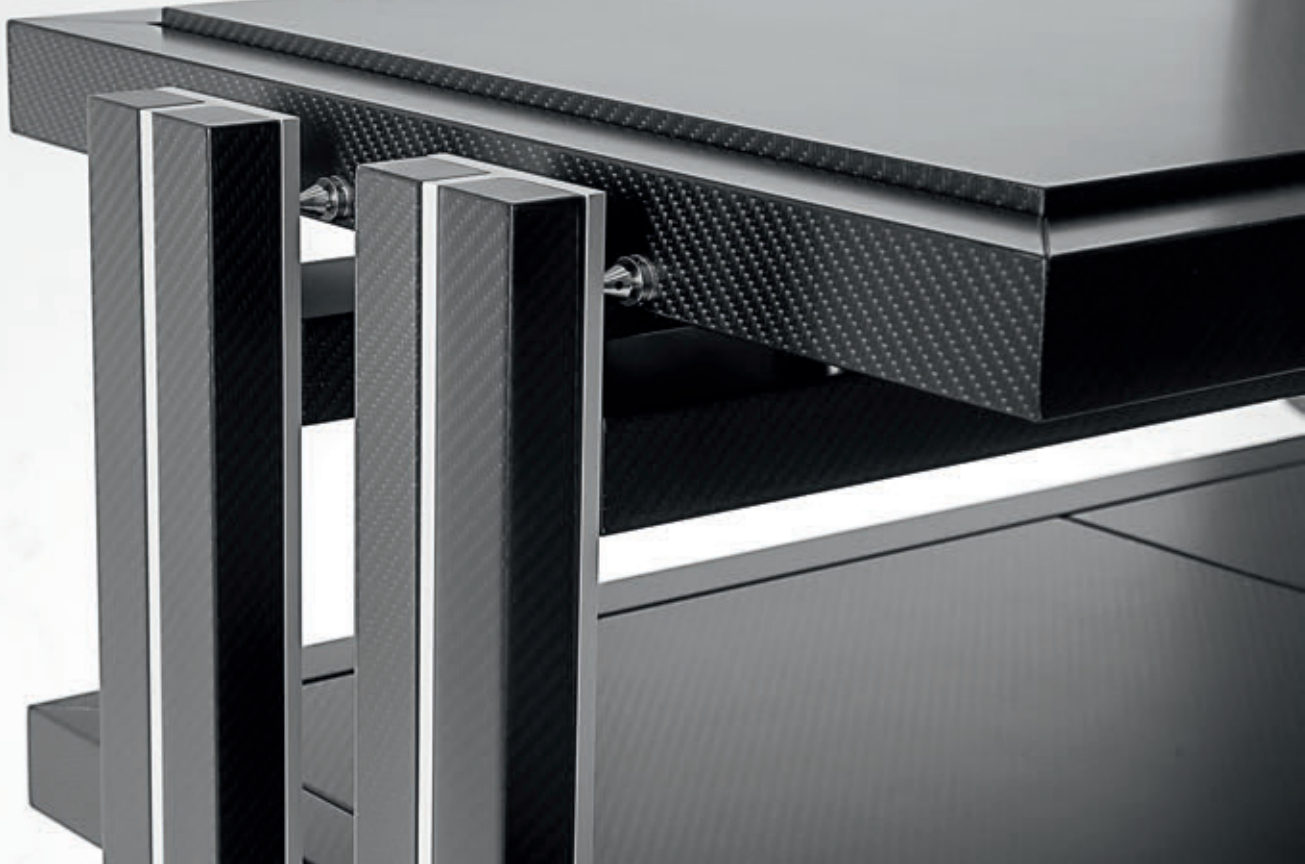


finite elemente

THE SCIENCE OF SOUND



MADE IN GERMANY

RESONATOR TECHNOLOGY ANNIVERSARY EDITION

CARBON (R)EVOLUTION



Mod. HD02 ED



Mod. HD10 ED-L

TOUCH THE EMOTION

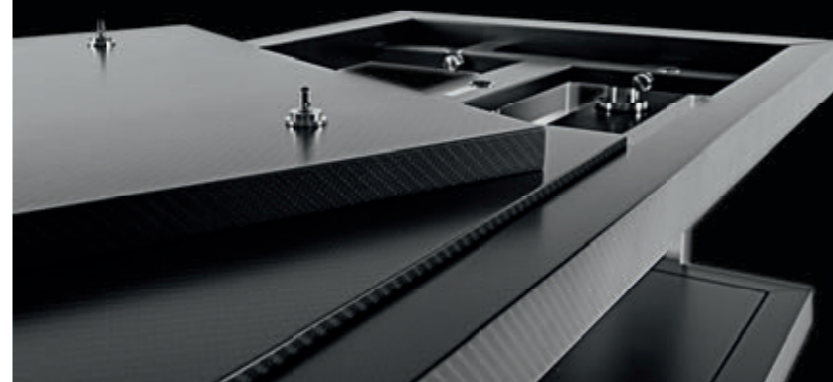
The emotionality of the music is preserved to its finest degree by offering the listener a new integral sight into the world of sound.



Mod. HD12 ED heavy-duty

FEEL THE PRECISION

Musicality and high-tech are no contradiction at all, thus complementing each other for an unrivalled sonic experience full of enthralling dynamics and captivating true-to-life detail.



Mod. HD12 ED heavy-duty



PAGODE° MKII CARBON EDITION – SIMPLY THE BEST IN THE WORLD

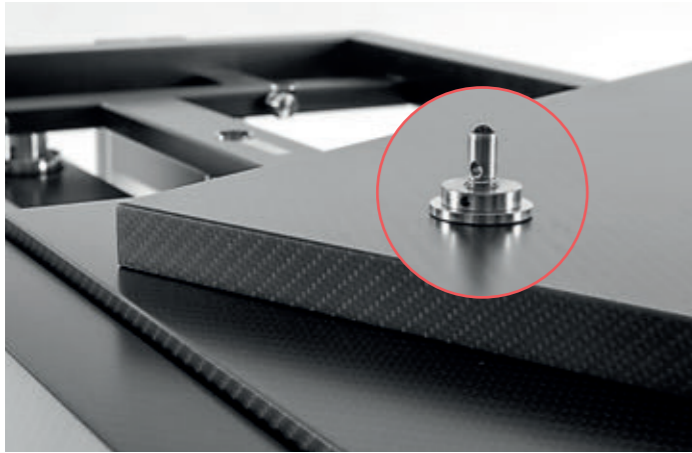
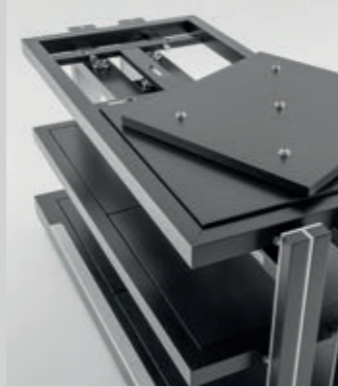
The "Edition" maintains virtually zero intrinsic character and frees the components to truly sing with breathtaking order and clarity. Arguably the best rack system on the market!
(FIDELITY No. 54 / Germany)

PAGODE° MKII CARBON EDITION

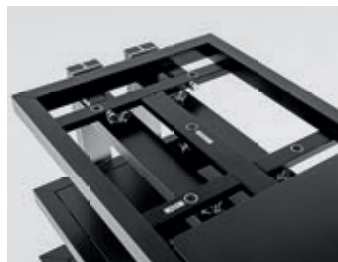
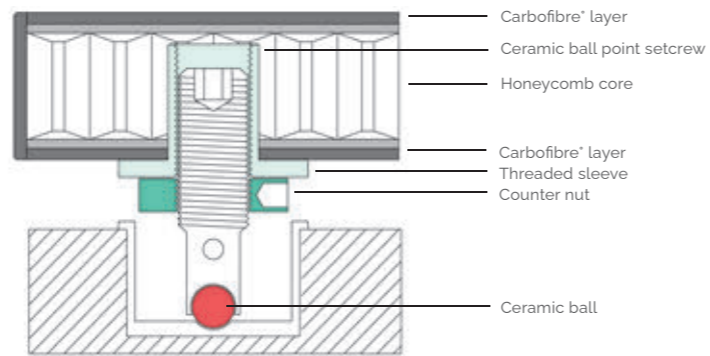
HIGHLIGHTS

- Solid Canadian maple frameworks, crossbars and side pillar bars stiffly clad with Carbofibre° layers for higher torsional rigidity and sonic accuracy
- Ultra-lightweight honeycomb-core Carbofibre° shelves for optimised resonance absorption and dissipation
- Ceramic ball coupling of Carbofibre° shelves by means of height-adjustable ceramic ball point setcrews
- Unique tried-and-tested Resonator Technology with Resonators individually determined to each rack and amplifier platform for true-to-life audio fidelity
- Cerabase° interface feet supplied as standard for perfect resonance coupling to the floor
- Heavy-Duty component level for heavy-weight components up to 120 kg available as an option for the top-level

- Biegesteifes Carbofibre° verkleidet Rahmen, Querriegel und Seitenprofileisten aus massivem kanadischen Ahorn für erhöhte Torsionssteifigkeit und Klangpräzision
- Ultraleichte Carbofibre°-Gerätstellflächen mit Wabenkern für optimierte Resonanzabsorption und -ableitung
- Keramik-Kugelpassung der Carbofibre°-Böden mittels höherverstellbarer Keramik-Kugelpunkte
- Einzigartige und praxisbewährte Resonator-Technologie mit individuell auf jedes Rack und jede Verstärkerplattform abgestimmten Resonatoren für naturgetreue Klangwiedergabe
- Cerabase°-Interfaces für perfekte Resonanzkopplung an den Fußboden serienmäßig im Lieferumfang enthalten
- Heavy Duty-Geräteebene für bis zu 120 kg schwere Komponenten als Option für die Topebene erhältlich



Honeycomb core shelf with ceramic ball coupling
Gerätstellfläche mit Wabenkern und Keramik-Kugelpassung



Lightweight in design

pagode° is a lightweight design with a minimalist use of specific materials selected under acoustic aspects. Solid Canadian maple, resonance-poor aluminum and precise stainless-steel parts combined with ultralight honeycomb core shelves, culminate in a sophisticated construction to isolate audio components from the ground. To create a vibration-free environment, a 3-layer concept makes use of an inner shelf ceramic ball-coupled to an outer frame spike-tensioned to an exterior structure, thus allowing for a controlled absorption and dissipation of sound-impairing resonances.

pagode° ist ein Leichtbaukonzept mit minimalistischem Einsatz von speziell nach klanglichen Aspekten ausgewählten Materialien. Kanadisches Ahornholz, resonanzarmes Aluminium und Präzisions-Edelstahlteile sorgen im Verbund mit ultraleichten Wabenkernböden für eine Isolierung der Audiogeräte vom Fußboden. Eine 3-stufige Konstruktion, bei der die Gerätstellfläche über Keramik-Kugeln in einem Rahmen gelagert wird, der seinerseits über Spikes in eine äußere Struktur gespannt ist, garantiert eine schwingungsfreie Umgebung und sorgt somit für eine kontrollierte Absorption und Ableitung von klangschädigenden Resonanzen.



Resonator Technology

Celebrating its 20th anniversary, the tried-and-tested Resonator Technology is a cutting-edge mainstay in assuring the perfectly unaltered reproduction of musical events as defined by the artist and the original recording. Developed in collaboration with the University of Applied Sciences in Dortmund (Germany) and in its deliberate application unique to the audio sector, finite elements has implemented this sound enhancing concept to its pagode° equipment supports. In order to have the audio components placed thereon exploiting their intrinsic sonic potential to the fullest.

Seit 20 Jahren erfolgreich eingesetzt, ist die bewährte Resonator-Technologie ein innovativer Meilenstein im Streben nach einer unverfälschten Wiedergabe ganz im Sinne des Künstlers und des musikalischen Originals. Entwickelt in Kooperation mit der Fachhochschule Dortmund und in ihrer gezielten Anwendung im Audiobereich einzigartig in ihrer Art, hat finite elements diese klangoptimierende Technologie im pagode° Racksystem zur perfekten Reife gebracht. Darauf platzierte Audio-Komponenten vermögen hier erst ihr inhärentes Klangpotenzial in vollem Maße auszuschöpfen.



Perfection in every detail

Be it the advanced technology or be it the immaculate craftsmanship excellently clothed in an elaborate and living room friendly design, the pagode° rack system brilliantly mirrors its creator's profound love to detail and sonical excellence. Perfectly CNC-machined metal meets meticulously handcrafted wood pleasing both the eyes and the hands, let alone the paramount acoustical experience indulging the ears. The fitting of Cerabase° interfaces as a standard feature to racks and amplifier platforms is just another appreciation of the music to be accurately reproduced in all its facets.

Sowohl zukunftsweisende Technologie als auch makellose Handwerkskunst, gekleidet in ein aufwendiges, aber wohnraumfreundliches Design, spiegeln die tiefe Liebe des Entwicklers zu Detail und klanglicher Spitzenleistung im pagode° Racksystem wider. Perfekt CNC-gefrästes Metall trifft auf handgearbeitetes Holz, das gleichsam Augen und Händen schmeichelt, ganz zu schweigen von dem unvergleichlichen akustischen Erlebnis, das die Ohren aufs Angenehmste verwöhnt. Die serienmäßige Ausstattung mit Cerabase°-Interfaces ist nur eine weitere Würdigung der Musik, sie in all ihren Facetten wiederzugeben.



Heavy-Duty for heavy gear

Heavy components often involve a specific handling when it comes to offer them the perfect environment to best carve out their sonic capabilities. pagode° addresses these requirements by providing the perfect solution: the Heavy-Duty option. Exclusively available for the top-level of the racks, it makes use of the sound improving Cerapuc° interfaces to support heavy loads up to 120 kg, often reached by mass turntables, big CD drives or amplifiers. The torsional stiffness and resonance-control added to the construction also adds more lifelike accuracy and vibrant dynamics to the sound.

Schwere Komponenten erfordern oftmals eine besondere Handhabung, damit sie mittels perfekter Aufstellung ihre klanglichen Fähigkeiten optimal auspielen können. pagode° bietet für diesen Einsatzzweck die perfekte Lösung: die Heavy-Duty Option. Exklusiv für die Top-Ebene der Racks erhältlich, nutzt sie die klangoptimierenden Cerapuc°-Interfaces, um schwere Lasten bis zu 120 kg aufzunehmen, wie sie oft von Masselautwerkern, großen CD-Spielern oder Verstärkern erreicht werden. Erhöhte Torsionssteifigkeit und effektivere Resonanzkontrolle verleihen dem Klang noch mehr Präzision und Dynamik.

PAGODE° MKII CARBON EDITION

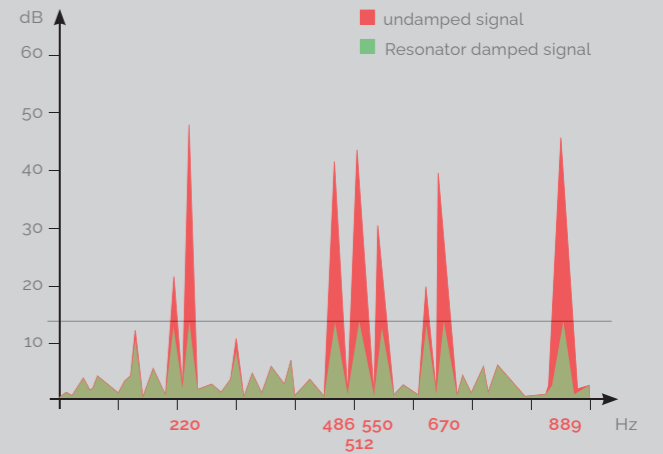
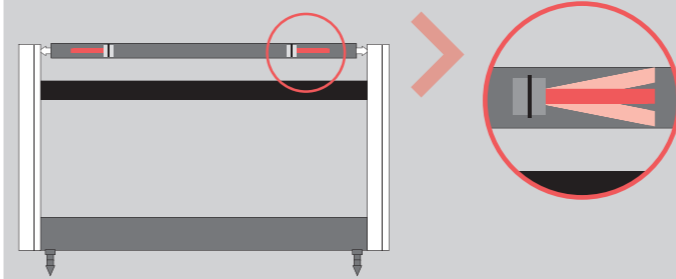
RESONATOR TECHNOLOGY

20 years of groundbreaking sound optimisation:

Resonators are oscillating metal rods, that respond with their natural frequency to the still super-elevated natural oscillation frequencies of the pagode° rack system. The integration of these resonators clearly reduces vibration amplitudes excited by air-borne or solid-borne noise. Each pagode model is fitted with a set of resonators determined individually in a measuring-engineering process.

20 Jahre bahnbrechende Klangoptimierung:

Resonatoren sind metallene Schwingstäbe, die mit ihrer Eigenfrequenz auf die jeweiligen in ihrer Amplitude noch überhöhten Eigenfrequenzen des pagode° Racks ausgelegt sind. Durch Integration dieser Resonatoren lassen sich Schwingungsamplituden, die durch Luft- oder Körperschall angeregt werden, deutlich reduzieren. Jedes pagode-Modell verfügt über eine messtechnisch individuell ermittelte Resonator-Bestückung.



SPECIFICATIONS



Series 600

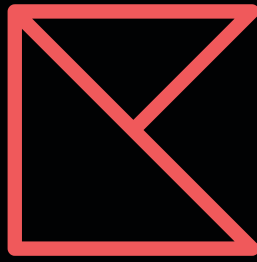
Model	HD01/45	HD02/45	HD01	HD02	HD01/70	HD02/70	HD03	HD04	HD03/110	HD04/110
Levels	2	3	2	3	2	3	4	5	4	5
H×W×D (cm)	45×71×59	45×71×59	60×71×59	60×71×59	70×71×59	70×71×59	85×71×59	85×71×59	110×71×59	110×71×59

Series 750

Model	HD05/45	HD06/45	HD05	HD06	HD05/70	HD06/70	HD07	HD08	HD07/110	HD08/110
Levels	2	3	2	3	2	3	4	5	4	5
H×W×D (cm)	45×86×59	45×86×59	60×86×59	60×86×59	70×86×59	70×86×59	85×86×59	85×86×59	110×86×59	110×86×59

Series 1120

Model	HD11/45	HD12/45	HD11	HD12	HD11/70	HD12/70	HD13	HD14	HD13/110	HD14/110
Levels	2	3	2	3	2	3	4	5	4	5
H×W×D (cm)	45×123×59	45×123×59	60×123×59	60×123×59	70×123×59	70×123×59	85×123×59	85×123×59	110×123×59	110×123×59



finite elemente

THE SCIENCE OF SOUND

The term finite elemente describes a numerical calculation method used in the field of mechanical engineering and basically means the division of a body into several finite elements, which are used for the calculation of mechanical stresses.

Company name and philosophy of the company speak for themselves. In the phase of development every new product has a clear scientific background, paired to my strong passion for music and premium craftsmanship.

"Quality manufactured in Germany" – remaining true to this principle for more than 20 years, our products enjoy an excellent reputation worldwide.

finite elemente ist der Begriff für eine numerische Berechnungsmethode aus dem Maschinenbau und bedeutet die Zerlegung eines Baukörpers in einzelne endlich große (finite) Elemente, die zur Berechnung von mechanischen Beanspruchungen verwendet werden.

Firmenname und Philosophie des Unternehmens sprechen für sich. Bei der Entwicklung aller neuen Produkte steht die Wissenschaft im Vordergrund, gepaart mit meiner ausgeprägten Leidenschaft für Musik und erstklassige Handwerkskunst.

Mit der Maxime „Quality manufactured in Germany“ genießen unsere Produkte seit mehr als 20 Jahren weltweit einen exzellenten Ruf.



Luis Fernandes – Developer & Owner

 **finite elemente**

≡ MADE IN GERMANY

Finite Elemente GmbH
Am Heimekesberg 11 · 33106 Paderborn · Germany
info@finite-elemente.eu · www.finite-elemente.eu

Technical modifications and errors excepted.
Technische Änderungen und Irrtümer vorbehalten.
Product photos may show chargeable options.
Produktfotos zeigen teilweise kostenpflichtige Optionen.
© finite elemente · January 2022

GOT QUESTIONS?

SPEAK TO THE DEVELOPER: +49 (0)291 14 490 940 (Luis Fernandes)

