

## Burmester Audiosysteme GmbH

Die Burmester Audiosysteme GmbH gehört zu den weltweit renommiertesten Herstellern im Bereich High-End Audiosysteme. Das inhabergeführte Unternehmen mit Sitz in Berlin wurde 1977 durch Dieter Burmester gegründet. Mit klarem Fokus auf die Bereiche Home- und Automotive-Audio pflegt Burmester globale Kooperationen mit Branchenführern weiterer Industrien (darunter: u.a. Mercedes-Benz, Porsche und die Königliche Porzellan Manufaktur Berlin) und ist Mitglied des Meisterkreis Deutschland sowie der Initiative Deutsche Manufakturen.

## 217 Plattenspieler

Mit dem 217 bringt Burmester den Plattenspieler zur beliebten Top Line auf den Markt. Inspiriert vom mehrfach ausgezeichneten 175 aus der Burmester Reference Line, verzichtet auch der 217 weitestgehend auf technische Hilfsmittel zugunsten bester Wiedergabequalität und überzeugt durch klare und intuitive Bedienbarkeit. Während der Entwicklung und Produktion des Geräts konnte Burmester auf über 35 Jahre Verarbeitungserfahrung mit hochwertigsten Phono-Signalen zurückgreifen und sein Know-How ausgezeichnet nutzen, um ein breiteres Produktportfolio in diesem Bereich zu bieten.

# Highlights des 217

## RESONANZARM MIT RIEMENANTRIEB

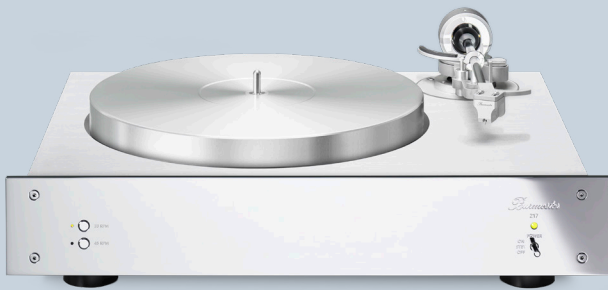
Der 217 verfügt über zwei Riemenantriebsmotoren, welche durch ihren hohen Wirkungsgrad einen nahezu perfekten Rundlauf ermöglichen. In Kombination mit dem enorm massereichen, resonanzarmen Unibodygehäuse aus massivem Aluminium ermöglicht dies eine außergewöhnlich präzise und höchst musikalische Wiedergabe von Schallplatten.

## HOCHWERTIGE MATERIALIEN FÜR BESTE TONABNAHME

Der 217 Schallplattenspieler von Burmester baut auf seinen großen Bruder, dem 175, auf. Das Gerät verfügt über einen kardanisch gelagerten, geraden Tonarm, der durch die Geometrie des Headshells natürlich gekröpft ist. Dabei beträgt die genaue Länge zwischen Lager und Nadelspitze 239,1 mm – also etwas über 9 Zoll.

Der Tonarm besteht aus einem unidirektionalen Faserverbundwerkstoff in Verbindung mit Aluminium Bauteilen. Die verwendete Nadel verfügt über einen Shibata Schliff und das Signal des Tonabnehmersystems wird über ein hochwertiges Phono-Anschlusskabel auf direktem Weg weitergegeben. Jedem 217 ist eine Slipmat aus Lederverbundwerkstoff beigelegt.





**217**  
PLATTENSPIELER

**TECHNISCHE DATEN**

Technologie	Plattenspieler mit Riemenantrieb
Höhe	165 mm
Breite	482 mm
Tiefe	283 mm
Gewicht	31,5 kg
Spannungsbereich	100 – 240 V~, 50/60 Hz
Leistungsaufnahme OFF (100 V/240 V)	0,05 W/0,07 W
Leistungsaufnahme Standby (100 V/240 V)	0,09 W/0,12 W
Leistungsaufnahme ON - 33 RPM - (100 V/240 V)	11,8 W/11,8 W
Leistungsaufnahme ON - 45 RPM - (100 V/240 V)	6,9 W/7,4 W

